



KRABI, PHI PHI ET LANTA, PERLES DE LA THAÏLANDE

*12 Jours / 9 Nuits - à partir de 4 450€
Vols + hébergements + transferts*



Cap sur le sud de la Thaïlande pour une luxueuse évasion balnéaire ! Des falaises karstiques de la région de Krabi à la mythique Koh Lanta en passant par la célèbre Koh Phi Phi et ses eaux foisonnantes de vie, partez à la découverte de richesses naturelles de toute beauté. Une escapade thaïlandaise magnifiée par une sélection d'établissements devenus iconiques. Rayavadee, Zeavola, Pimalai... des noms qui continueront de résonner dans vos têtes, tel une douce mélodie, merveilleux souvenirs de voyage.



Vous aimerez :

- Se relaxer sur les plus belles plages de Thaïlande
- Le Rayavadee, tel un village en pleine nature bordé par les falaises de Krabi
- Le Zeavola, aux sublimes villas en bois débouchant sur les eaux de Koh Phi Phi
- Le Pimalai, étagé entre mer émeraude et colline verdoyante au sud de Koh Lanta



VOTRE PROGRAMME

JOUR 1 : PARIS / BANGKOK / KRABI

Départ en direction de Krabi via Bangkok.

JOUR 2 : ARRIVEE A KRABI

Les moments forts de la journée :

- L'arrivée en bateau à l'**hôtel Rayavadee** depuis les eaux émeraude de la mer Andaman
- L'entrée dans votre **luxueuse chambre** à l'ombre des cocotiers
- Votre première **balade de plage en plage** à la découverte des mangroves, falaises karstiques et plage de sable doré

Arrivée à l'aéroport de Krabi et transfert en voiture privée puis en bateau (navette opérée par l'hôtel) au Rayavadee. Niché au beau milieu d'une superbe cocoteraie abritant de nombreuses plantes tropicales et quelques familles de singes vivant en toute liberté, le Rayavadee vous offre une évasion magnétique, dans le plus grand respect de la nature. Prônant un esprit « village », vous profitez du confort de votre luxueux pavillon, avant de vous prélasser sur l'une des 3 plages bordant la péninsule de Phranang, dans un site d'exception surplombé de falaises calcaires couvertes de jungle.

JOURS 3 ET 4 : KRABI

Les moments forts de la journée :

- Commencer la journée par un bain dans la **sublime piscine** donnant sur les paysages marins
- Découvrir les essences du **jardin botanique** de l'établissement et rencontrer ses habitants sur pattes
- Partir en **excursion vers les îles** alentours au coucher du soleil
- Terminer la journée en dînant dans le surprenant **restaurant The Grotto**

Falaises, pitons et grottes dessinent les contours de la province de Krabi où vous profitez d'une journée libre. Des centaines de plages aux eaux turquoise, un sable d'une finesse incomparable, des forêts tropicales et mangroves à perte de vue, voilà ce qu'est Krabi. Un petit coin de Thaïlande tout droit sorti de notre imaginaire !

JOUR 5 : KRABI / KOH PHI PHI

Les moments forts de la journée :

- Contourner l'**île de Koh Phi Phi** en bateau, et profiter de sa beauté singulière
- S'installer dans sa **villa pleine de charme** et baignée de végétation tropicale
- Buller sur la plage alors que le soleil se couche, et rester **manger les pieds dans le sable**

Transfert en bateau (navette opérée par l'hôtel) vers la jetée puis route vers l'embarcadère de Aonang en voiture privée. Départ en ferry vers l'île de Koh Phi Phi et continuation en bateau à longue-queue vers le nord-est de l'île où l'hôtel Zeavola vous invite à poser vos valises. Mer émeraude aux superbes fonds marins, plage de sable fin, ambiance relax... la plage de Laem Tong est un petit paradis caché situé au nord de la frénétique Koh Phi Phi. Le Zeavola, atypique et discret, offre un cadre idéal au repos et à la

contemplation des paysages marins. Les spacieuses villas, toutes de bois vêtues et finement décorées, s'égrènent au cœur d'une végétation luxuriante. Piscine au calme, délicieux restaurant, spa enchanteur, on apprécie également l'engagement fort de l'établissement pour la préservation de son environnement.

JOURS 6 ET 7 : KOH PHI PHI

Les moments forts de la journée :

- Se jeter à l'eau avec son masque et son tuba, **et explorer les fonds marins** foisonnants de vie
- **Partir en bateau jusqu'à Maya Bay**, dans le décor du film "La Plage"
- Finir la journée tout en douceur et **se laisser aller à un massage aromatique** dans l'enceinte du spa

Lovée en plein cœur de la mer Andaman, Koh Phi Phi est certainement la plus célèbre des îles de Thaïlande. Maya Bay, toile de fond du film "La plage", en est le plus bel exemple. Journée libre pour profiter de ce décor éclatant, parfaite alliance de plage de sable fin, de mer aux reflets émeraude et de végétation luxuriante. Sous la mer, le spectacle est également au rendez-vous. Tortues marines, raies à points bleus, poissons clowns et même parfois requins-baleines peuplent les océans. Selon vos envies, les nombreux îlots feront office de parfaite halte pour un déjeuner pique-nique insolite ou une randonnée sauvage pour explorer la faune tropicale.

JOUR 8 : KOH PHI PHI / KOH LANTA

Les moments forts de la journée :

- L'ambiance décontractée de **Koh Lanta**, baignée par les eaux chaudes de la mer d'Andaman
- Le point de vue depuis la **piscine d'altitude de l'hôtel Pimalai**
- **Prendre un cocktail en soirée** au Rak Talay Beach Bar, alors que le soleil se couche

Transfert en bateau à longue-queue vers la jetée puis, départ en ferry vers l'île de Loh Lanta. Accueil au débarcadère et continuation jusqu'à l'hôtel Pimalai. Dans un écrin de jungle situé au sud de l'île de Koh Lanta, le luxueux établissement se compose de 86 chambres bordant une longue plage aux eaux émeraude et de 32 villas avec piscine construites à flanc de colline. Perchée à 50 mètres au-dessus du niveau de la mer, la piscine supérieure, esthétique et magnétique, offre un panorama à 180° de la baie. L'accès direct à la plage, les 3 restaurants, le centre de plongée et les courts de tennis sont autant de raisons de profiter de votre séjour dans ce lieu privilégié de l'île.

JOURS 9 ET 10 : KOH LANTA

Les moments forts de la journée :

- **Explorer l'intérieur des terres** de Koh Lanta à vélo, en scooter ou en voiture
- S'offrir une **séance de snorkelling ou de plongée** autour des îles de Koh Rok et de Koh Haa
- Participer à un **cours de cuisine** thaïe et apprendre des recettes hautes en saveurs
- **Dîner sur la terrasse panoramique** du restaurant Seven Seas, l'océan à perte de vue

Journée libre pour découvrir l'île. Creuset multiculturel, tranquille et conviviale, Koh Lanta vous invite à profiter des plaisirs simples, hors des sentiers battus, pendant votre temps libre : se promener dans une nature préservée, savourer la cuisine thaïe, se détendre sur les longues plages paradisiaques ou profiter de spots de plongée reconnus...

JOUR 11 : KOH LANTA / KRABI / BANGKOK / PARIS

Temps libre sur Koh Lanta jusqu'au transfert en véhicule privé et en ferry local, en direction de l'aéroport de Krabi. Vol retour avec escale.

JOUR 12 : PARIS

Arrivée le matin.



VOS HÉBERGEMENTS

Vos hébergements ou similaire

KRABI : RAYAVADEE

Niché au beau milieu d'une superbe cocoteraie abritant de nombreuses plantes tropicales et quelques familles de singes vivant en toute liberté, le Rayavadee vous offre une évasion magnétique, dans le plus grand respect de la nature. Prônant un esprit « village », vous profitez du confort de votre luxueux pavillon, avant de vous prélasser sur l'une des 3 plages bordant la péninsule de Phranang, dans un site d'exception surplombé de falaises calcaires couvertes de jungle.

KOH PHI PHI : ZEAVOLA

Mer émeraude aux superbes fonds marins, plage de sable fin, ambiance relax... la plage de Laem Tong est un petit paradis caché situé au nord de la frénétique Koh Phi Phi. Le Zeavola, atypique et discret, offre un cadre idéal au repos et à la contemplation des paysages marins. Les spacieuses villas, toutes de bois vêtues et finement décorées, s'égrainent au cœur d'une végétation luxuriante. Piscine au calme, délicieux restaurant, spa enchanteur, on apprécie également l'engagement fort de l'établissement pour la préservation de son environnement.

KOH LANTA : PIMALAI

Dans un écrin de jungle situé au sud de l'île de Koh Lanta, le luxueux Pimalai se compose de 86 chambres bordant une longue plage aux eaux émeraude et de 32 villas avec piscine construites à flanc de colline. Perchée à 50 mètres au-dessus du niveau de la mer, la piscine supérieure, esthétique et magnétique, offre un panorama à 180° de la baie. L'accès direct à la plage, les 3 restaurants, le centre de plongée et les courts de tennis sont autant de raisons de profiter de votre séjour dans ce lieu privilégié de l'île.



LE BUDGET

Le prix comprend :

- Les vols internationaux sur la compagnie Thai Airways via Bangkok
- L'hébergement en chambre double avec petit déjeuner
- Les transferts indiqués au programme
- Une pochette de voyage responsable unique réalisée sur mesure pour Les Maisons du Voyage comprenant cadeaux et attentions

Le prix ne comprend pas :

Conditions particulières :

**Prix minimum sous réserve de disponibilité sur la base de 2 participants en chambre double.*

Vous souhaitez **souscrire nos assurances** intégrant les garanties épidémies/pandémies ? Assistance-rapatriement-bagages : coût **1,5%** du montant du voyage, annulation : coût **4,5%** du montant du voyage (ou **3,5%** en complément des cartes bancaires premium) [en savoir plus](#)

Préparez votre voyage :

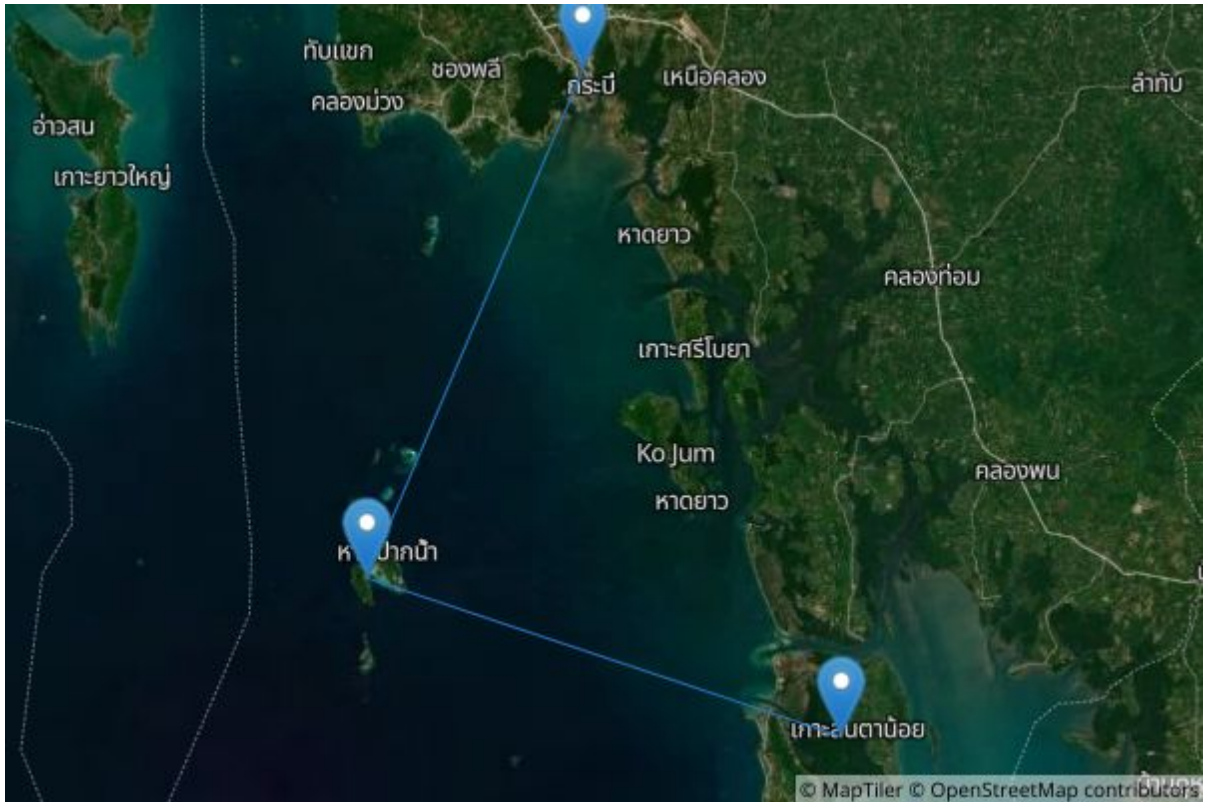
- [quand partir ?](#)
- [carnet pratique](#)
- [que voir, que faire ?](#)

[en savoir plus sur notre engagement responsable](#)

[découvrez tous nos événements culturels](#)



VOTRE CARTE





NOTRE ENGAGEMENT RESPONSABLE

Privilégier la qualité de l'expérience. Se reconnecter à des valeurs fondamentales comme la rencontre, le partage. S'engager en faveur du développement durable... Depuis toujours et bien avant la tendance, **l'écotourisme est notre conception du voyage**. Une vision entérinée par l'obtention du label ATR (Agir pour un tourisme responsable) en mars 2020, certification officielle délivrée par EcoCert garantissant que **nos voyages sont fondés sur la solidarité, le respect de l'environnement, des cultures et des peuples**.

Le tourisme responsable, qu'est-ce que c'est ?

Selon la définition de l'Organisation Mondiale du Tourisme (OMT), le tourisme durable ou responsable est : « un tourisme qui tient pleinement compte de ses impacts économiques, sociaux et environnementaux actuels et futurs, en répondant aux besoins des visiteurs, des professionnels, de l'environnement et des communautés d'accueil ».

Trente ans d'initiatives multiples

Voici quelques-unes des actions jalonnant notre histoire pour concilier activité économique, protection du patrimoine et bien-être social : participation à des programmes de lutte contre le changement climatique en Équateur, en Éthiopie, au Pérou, dans le cadre d'un partenariat avec la Fondation GoodPlanet, présidée par Yann Arthus-Bertrand (2019-2021) ; don à la Fondation de France suite aux explosions à Beyrouth (2020) ; financement du groupe électrogène de l'orphelinat des filles de Pondichéry en Inde (2019) ; don à l'association Soleil Levant, intervenant pour l'éducation et la santé au Laos et au Cambodge (2018) ; soutien de La Maison de la Gare portant assistance aux Talibés, les enfants des rues de Saint-Louis au Sénégal...



POUR EN SAVOIR PLUS
SUR NOTRE ACTION



ICI COMMENCE L'AILLEURS



ASIE



AFRIQUE



CHINE



EUROPE



INDES



OCÉANIE



AMÉRIQUE
DU NORD



AMÉRIQUE
LATINE



ORIENT

JE RÉSERVE MON PROCHAIN VOYAGE

ASIE	01 40 51 95 15	OCÉANIE	01 70 36 35 40
AFRIQUE	01 56 81 38 29	AMÉRIQUE DU NORD	01 53 63 13 43
CHINE	01 40 51 95 00	AMÉRIQUE LATINE	01 53 63 13 40
EUROPE	01 56 81 38 30	ORIENT	01 56 81 38 30
INDES	01 56 81 38 38		

76 rue Bonaparte, 75006 Paris
maisonsduvoyage.com

LES MAISONS
du Voyage